

Le choix d'un hébergement de qualité est un choix crucial pour la vie de votre site. En effet, le choix des technologies, du prestataire et de sa réactivité influent sur la vitesse de chargement des pages de votre site internet et aussi sur la disponibilité de votre site.

Chez Alp-Software nous portons notre choix sur des serveurs dédiés dès que nos clients :

- Possèdent plusieurs sites ;
- Ont besoin d'espace disque important ;
- Utilisent des composants spécifiques (Exemple : module de synchronisation) ;
- Ont un trafic important.

Les serveurs dédiés permettent le cloisonnement complet de votre site internet avec des ressources dédiées à 100 %.

Détails techniques - Le matériel :

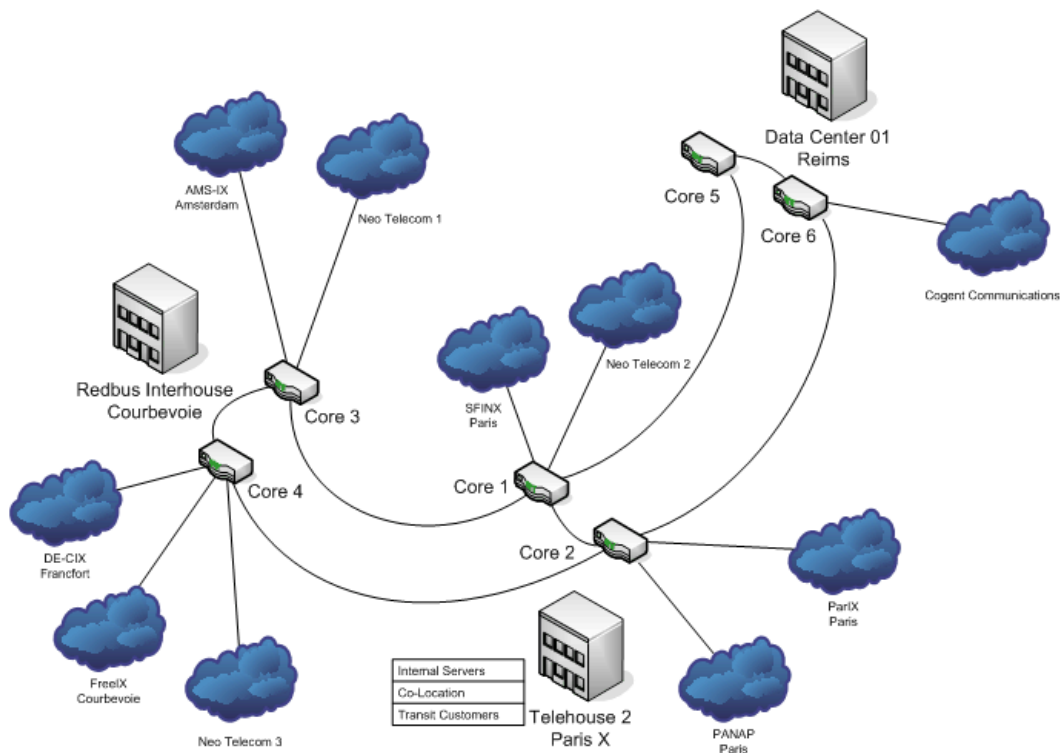
Tous nos serveurs sont de marque Dell, HP ou IBM. Ceux-ci sont basés sur des processeurs Intel avec un système d'exploitation de type Windows Server.

Tous les composants sont garantis à vie par échange standard.

Détails technique - Le Datacenter :

Un datacenter est le bâtiment qui abrite les serveurs. Celui-ci doit répondre à des normes de sécurité et de connectivités strictes.

Nous avons fait le choix d'utiliser un prestataire indépendant avec son propre datacenter à Reims et reliés par fibre optique à Redbus Interhouse (Courbevoie) et Telehouse 2 (Paris).



Ci-dessous la liste non exhaustive des caractéristiques physiques du Datacenter que nous utilisons :

- Serveurs sous salle blanche ;
- Température 22° C +/- 4° C ;
- Taux d'humidité 50% +/- 15% ;
- Système de détection d'incendie par analyse de particules (VESDA) ;
- Isolation de la zone électrique en cas de détection d'incendie ;
- Isolation de la zone en cas de détection d'incendie ;
- Système d'extinction incendie par gaz FM 200 ;
- Salles onduleurs isolées et équipées en VESDA/FM200 ;
- Système de détection d'eau sectorisé ;
- Fosse et système de pompes au sous-sol pour éviter tout risque d'inondation ;
- Bâtiment en zone non-inondable.

La sécurité physique du bâtiment est assurée par la mise en place des éléments suivants :

- Système vidéo de surveillance interne et externe sur l'ensemble du bâtiment ;
- Enregistrement vidéo en continue 24h/24 ;
- Durée de garde des enregistrements vidéo : 1 mois ;
- Bâtiment entièrement sous alarme ;
- Accès à la plate-forme d'hébergement uniquement après double validation visuelle et via un système de contrôle d'accès par badge ;
- Présence sur site 24h/24, 7j/7.

La pérennité de votre solution d'hébergement passe aussi par un réseau électrique fiable avec les points suivants :

- Générateur 650 kVa - 36h d'autonomie ;
- Contrat de réapprovisionnement fuel garantie par SLA en 4h ;
- Tableau Générale de Basse Tension : 850 kVa ;
- Alimentation et protection par des onduleurs de 160 kVa @ 1+1 répartis sur 2 circuits électriques redondants avec un bypass de 600kVA ;
- Autonomie Onduleurs : 20 minutes à pleine charge ;
- Alimentation électrique entièrement secourue de 500 kVa disponible en triphasé 400/240 V à 50 Hz.

La sécurité des serveurs :

Tous nos serveurs sont équipés de pare-feux et d'anti-virus qui sont mis à jour toutes les 3 heures.

De plus, tous les logiciels installés sur les serveurs sont constamment mis à jour afin d'éviter les failles de sécurité.

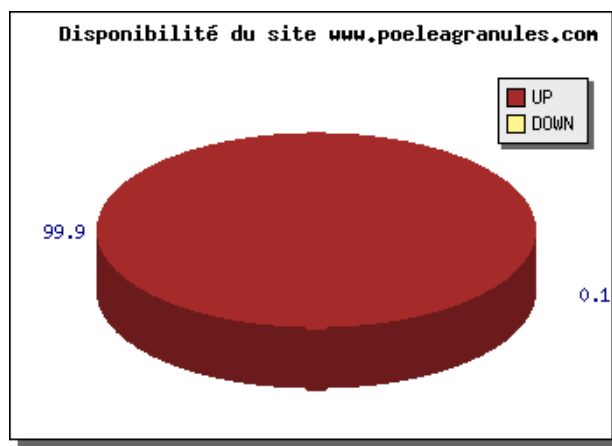
La sécurité de vos données :

Afin de garantir la pérennité de vos données, nos serveurs ont des disques durs en RAID-1 (2 disques dur dont les données sont copiées à la volée).

De plus nous attachons aux serveurs un espace de sauvegarde permettant quotidiennement de sauvegardes vos bases de données, fichiers sur un serveur de stockage.

La disponibilité du serveur :

Nous garantissons contractuellement 97 % de taux de disponibilités des serveurs. Dans la réalité nos serveurs ont une disponibilité atteignant quasiment les 100 %.



Graphique provenant de notre outil de monitoring.
Période couverte : 01/01/2008 au 01/04/2008

En cas de panne nous disposons d'un système nommé MX Rescue qui permet de ne perdre aucun email. En effet en cas de panne du serveur de mail, ceux-ci sont stockés sur un autre serveur et réacheminé ultérieurement.

Nous avons aussi des systèmes d'alertes et de monitorings nous permettant d'intervenir rapidement en cas de problèmes sur votre serveur.

Support technique :

Pour résoudre tous problèmes techniques, Alp-Software reste à **vos** disposition 24h/24 et 7 jours sur 7. De plus des techniciens sont **toujours présents** dans le Datacenter afin de résoudre des problèmes liés au matériel.

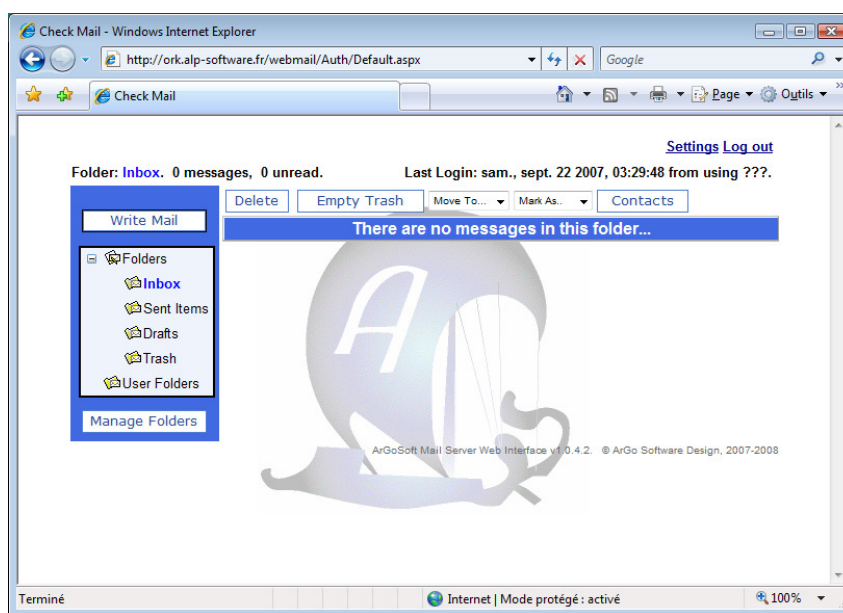
Nous passons par **aucun intermédiaire** : nous gérons nous-mêmes les serveurs. Cela permet aussi de résoudre les problèmes plus rapidement.

Service d'email :

Notre solution d'email intègre de nombreuses fonctionnalités :

- Webmail ;
- Possibilité de gérer ses comptes emails ;
- Filtres anti-spam basés sur les DNS ;
- Filtres anti-spam basés sur des mots clefs ;
- Protections anti-flood ;
- Authentification SMTP.

Sur un serveur dédié, nous n'apposons pas de restrictions sur le nombre de compte, taille des boites aux lettres, taille des messages. Cependant par défaut nous réglons les comptes emails avec 100 Mo d'espace disque et 5 Mo maximum par message.



Services complémentaires :

Nous installons et configurons aussi généralement tous les services nécessaires au fonctionnement de votre site :

- Serveur de fichier FTP ;
- Serveur de base de données MySQL ;
- Serveur de base de données Microsoft SQL Server ;
- Extensions PHP, ASP.Net, PERL ;
- Etc...

Un engagement écologique :



Nos serveurs utilisent des composants à faible consommation d'énergie. Le matériel obsolète et défectueux est recyclé (directive 2002/95/EC dite RoHS). 20% de l'énergie achetée à EDF est issue de sources propres et renouvelables (Le datacenter de Reims a le label EDF Equilibre). De nombreuses autres mesures ont été mises en place dont la réduction d'émissions de CO2.

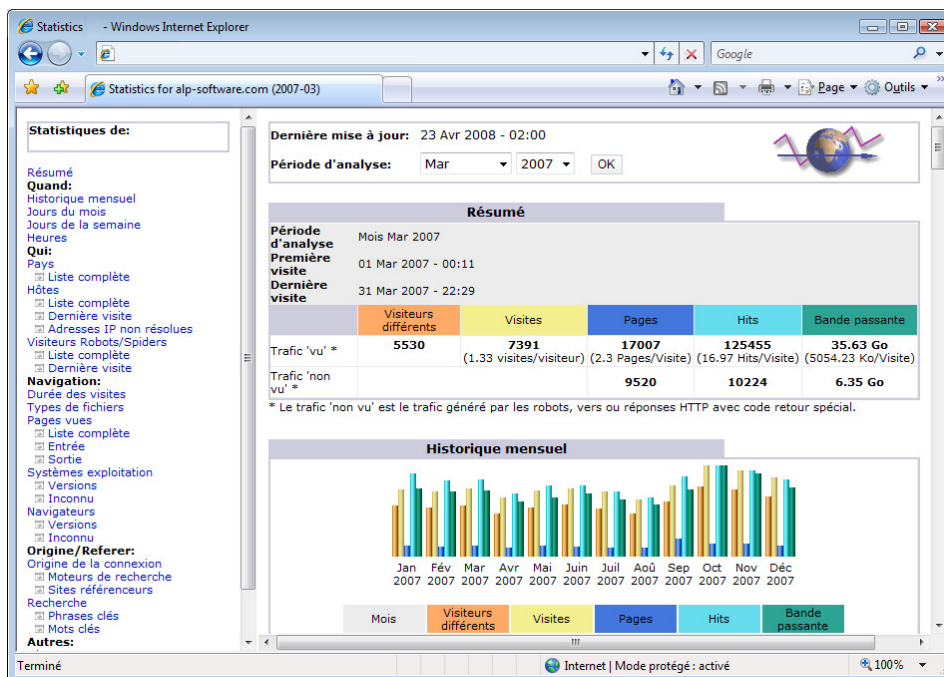
Noms de domaines :

Alp-Software est apte à enregistrer, transférer vos noms de domaines sur plusieurs dizaines d'extensions.

Nous nous occupons aussi de la gestion des DNS.

Statistiques de fréquentations :

Lors de la création d'un site internet sur vos serveurs nous mettons en place un outil de statistique puissant nommé Awstats.



Cet outil permet principalement :

- De connaître le nombre de visiteurs unique sur votre site par jour/mois/année ;
- Consulter les heures de fréquentations ;
- De voir les passages des moteurs de recherches ;
- De voir les pages les plus consultées ;
- De connaître vos référents (site qui font un lien vers votre site) ;
- De savoir quels mots clefs les internautes tapent dans les moteurs de recherche pour vous trouver.